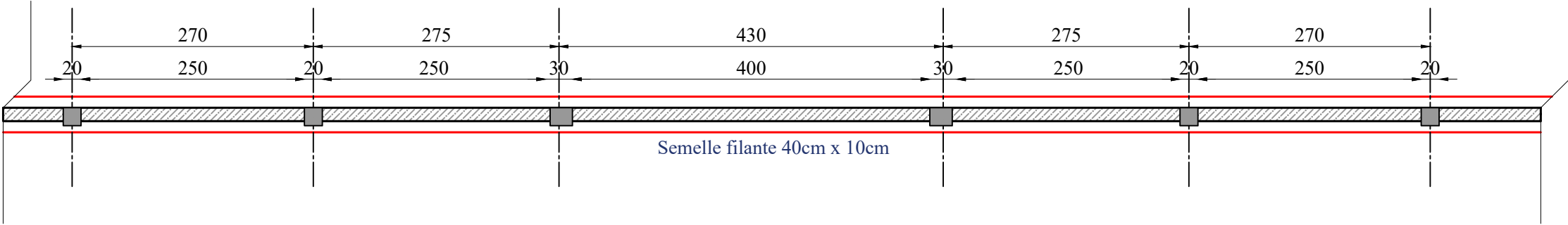
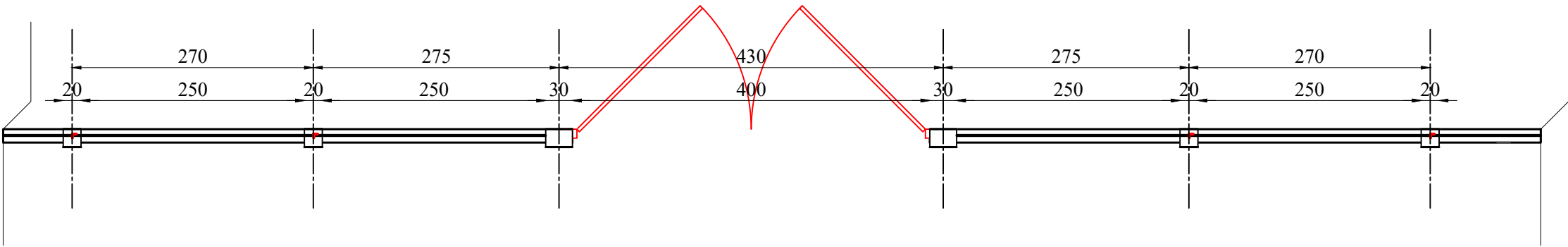


PLAN TYPE 1 : CLOTURE GRILLAGE

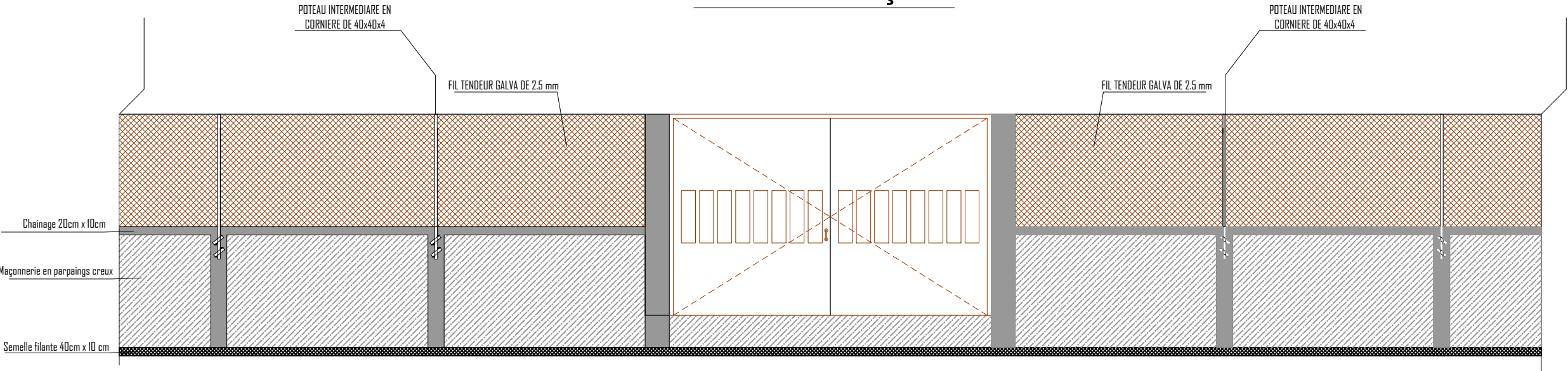
Plan de fondation



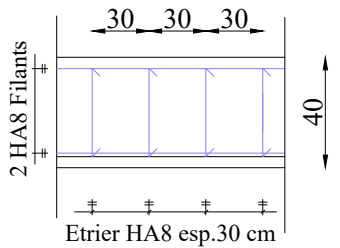
Vue en plan



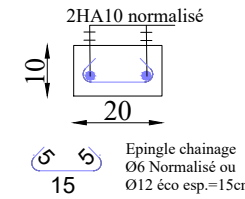
Plan de la façade



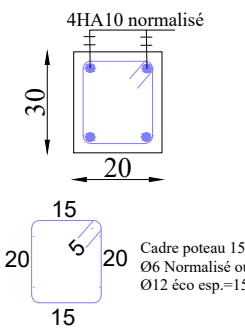
Détails Semelle filante



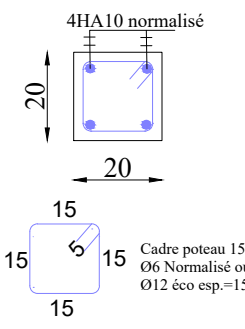
Chainage (20x10)



Poteau (20x30)

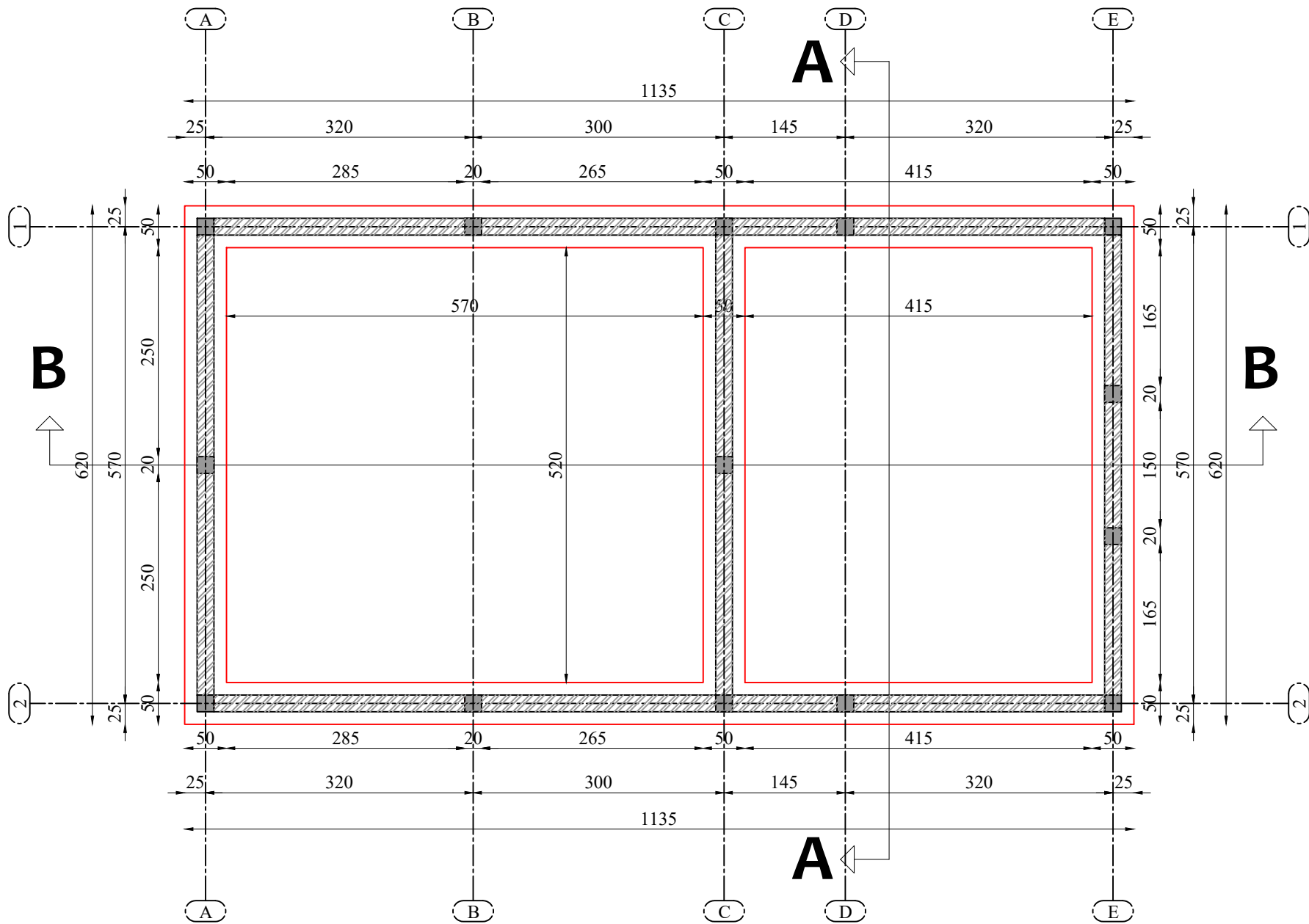


Poteau (20x20)

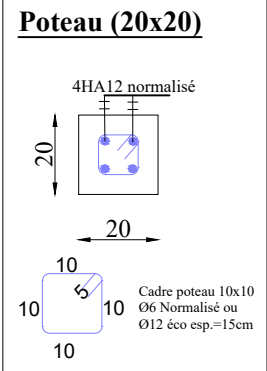
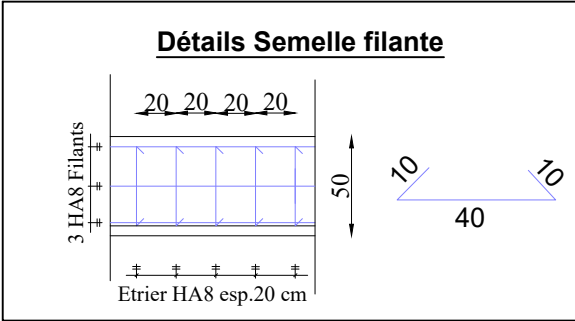
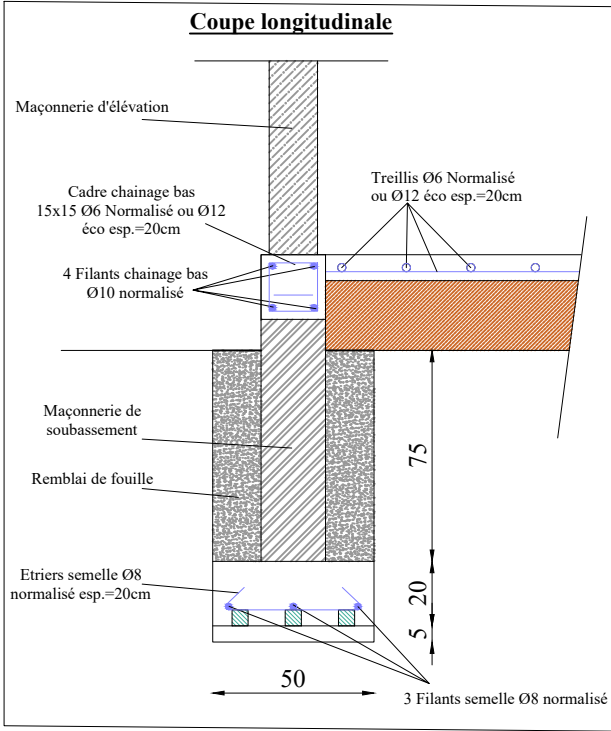
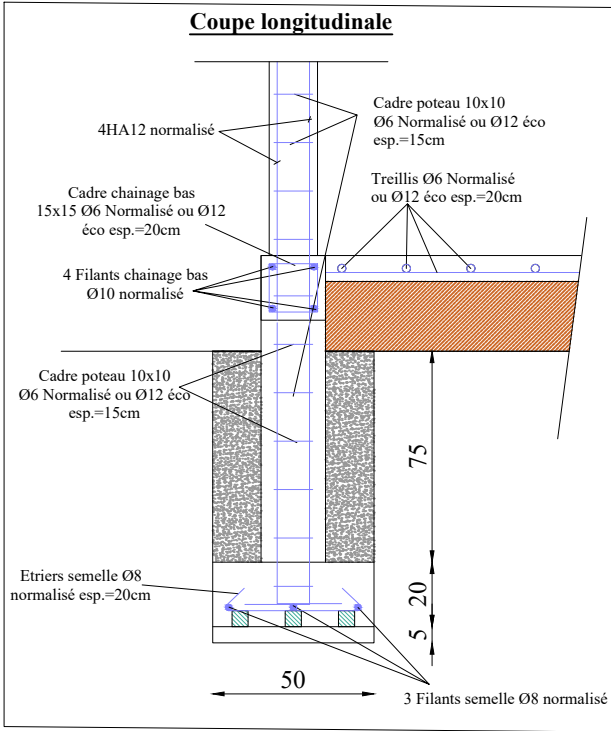


MAGASIN DE STOCKAGE DES PRODUITS

Site de l'union Albarka 1



PLAN DE FONDATION



PROJET:
Maîtrise d'oeuvre pour la réalisation d'études techniques, élaboration des dossiers d'appel d'offres et suivi-contrôle des travaux relatifs à la réhabilitation et la construction d'infrastructures dans la zone d'intervention du projet ASYPON-GMV, Région de Tillabéri. LOT N°5

MAITRE D'OUVRAGE:
ENABEL-ASYPON GMV



FINANCEMENT:
UNION EUROPEENNE



BUREAU D'ETUDES:
GROUPEMENT



MODIFICATIONS:

Date:

Indice:

PHASE:

APS

PLANCHE N°

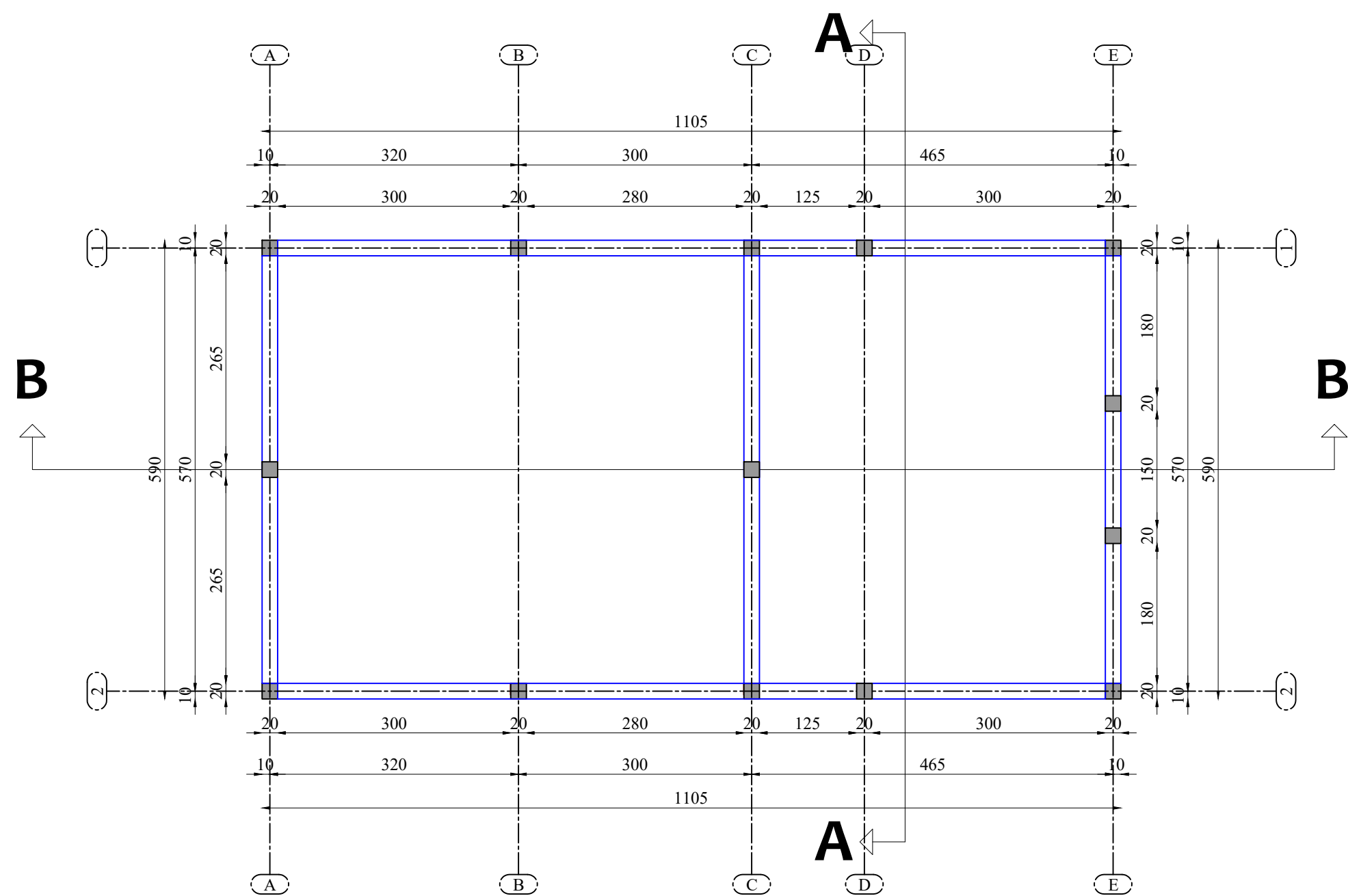
LA-MA.01

DATE :

NOVEMBRE 2025

MAGASIN DE STOCKAGE DES PRODUITS

Site de l'union Albarka 1



PLAN DE COFFRAGE CHAINAGE BAS

PROJET:
Maîtrise d'oeuvre pour la réalisation d'études techniques, élaboration des dossiers d'appel d'offres et suivi-contrôle des travaux relatifs à la réhabilitation et la construction d'infrastructures dans la zone d'intervention du projet ASYPON-GMV, Région de Tillabéri. LOT N°5

MAITRE D'OUVRAGE:
ENABEL-ASYPON GMV



FINANCEMENT:
UNION EUROPEENNE



BUREAU D'ETUDES:
GROUPEMENT

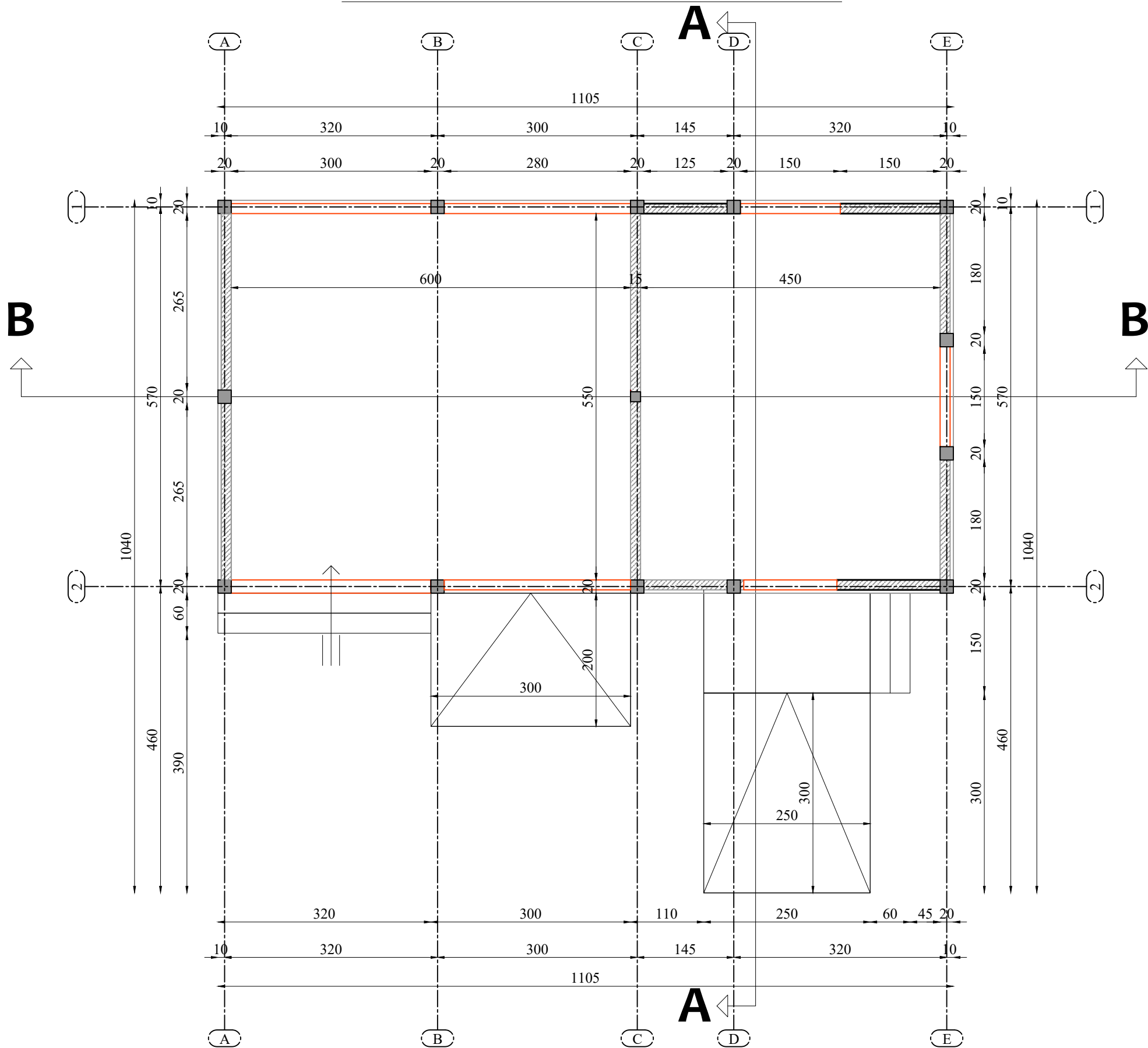


MODIFICATIONS:
Date: Indice:

PHASE: APS
PLANCHE N°: LA-MA.01
DATE : NOVEMBRE 2025

MAGASIN DE STOCKAGE DES PRODUITS

Site de l'union Albarka 1



PLAN D'ELEVATION

PROJET:
Maîtrise d'oeuvre pour la réalisation d'études techniques, élaboration des dossiers d'appel d'offres et suivi-contrôle des travaux relatifs à la réhabilitation et la construction d'infrastructures dans la zone d'intervention du projet ASYPON-GMV, Région de Tillabéri. LOT N°5

MAITRE D'OUVRAGE:
ENABEL-ASYPON GMV



FINANCEMENT:
UNION EUROPEENNE



BUREAU D'ETUDES:
GROUPEMENT



MODIFICATIONS:
Date: Indice:

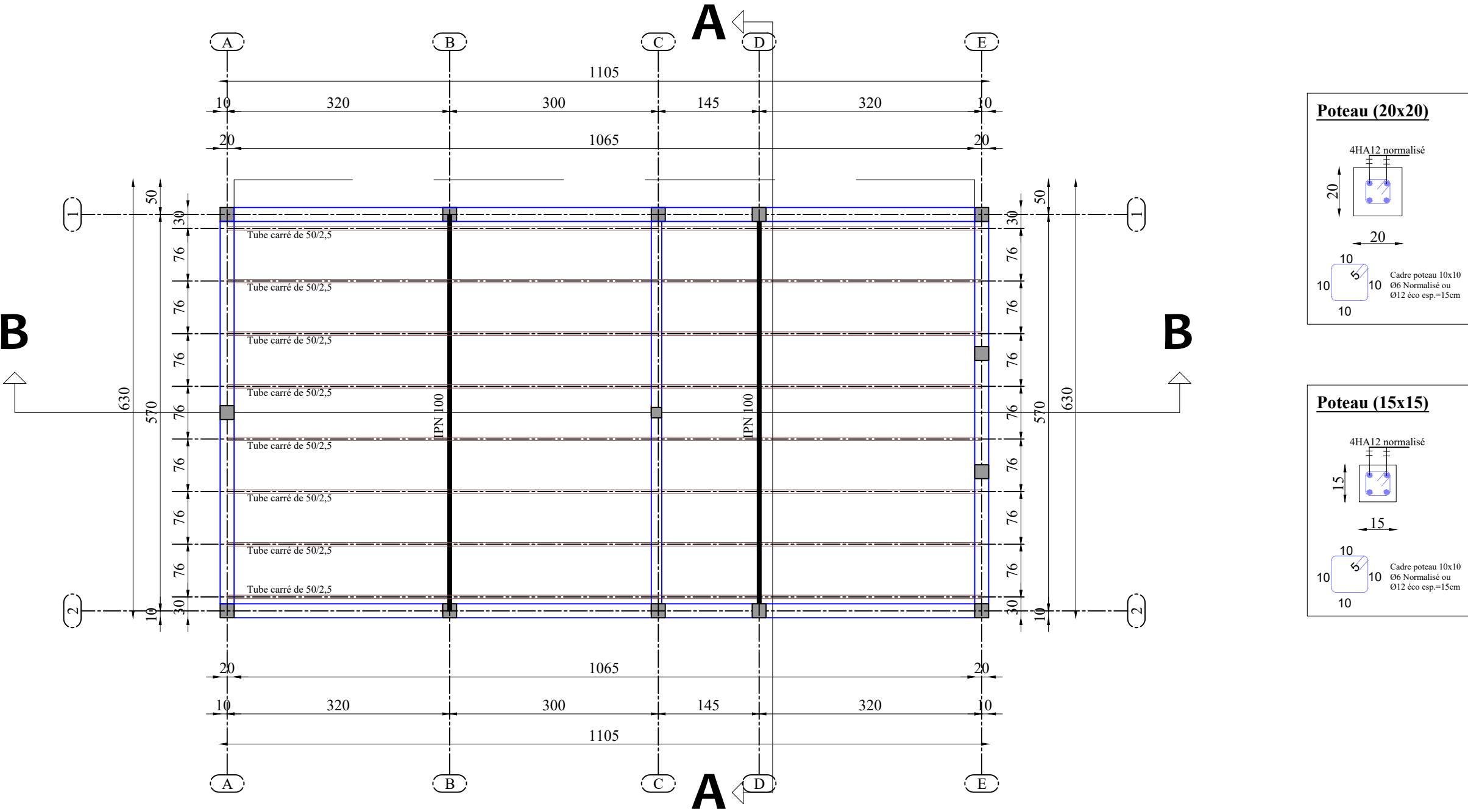
PHASE:
APS

PLANCHE N°
LA-MA.01

DATE :
NOVEMBRE 2025

MAGASIN DE STOCKAGE DES PRODUITS

Site de l'union Albarka



PLAN DE CHARPENTE

PROJET:
Maîtrise d'oeuvre pour la réalisation d'études techniques, élaboration des dossiers d'appel d'offres et suivi-contrôle des travaux relatifs à la réhabilitation et la construction d'infrastructures dans la zone d'intervention du projet ASYPON-GMV, Région de Tillabéri. LOT N°5

MAITRE D'OUVRAGE:
ENABEL-ASYPON GMV



FINANCEMENT:
UNION EUROPEENNE



BUREAU D'ETUDES:
GROUPEMENT

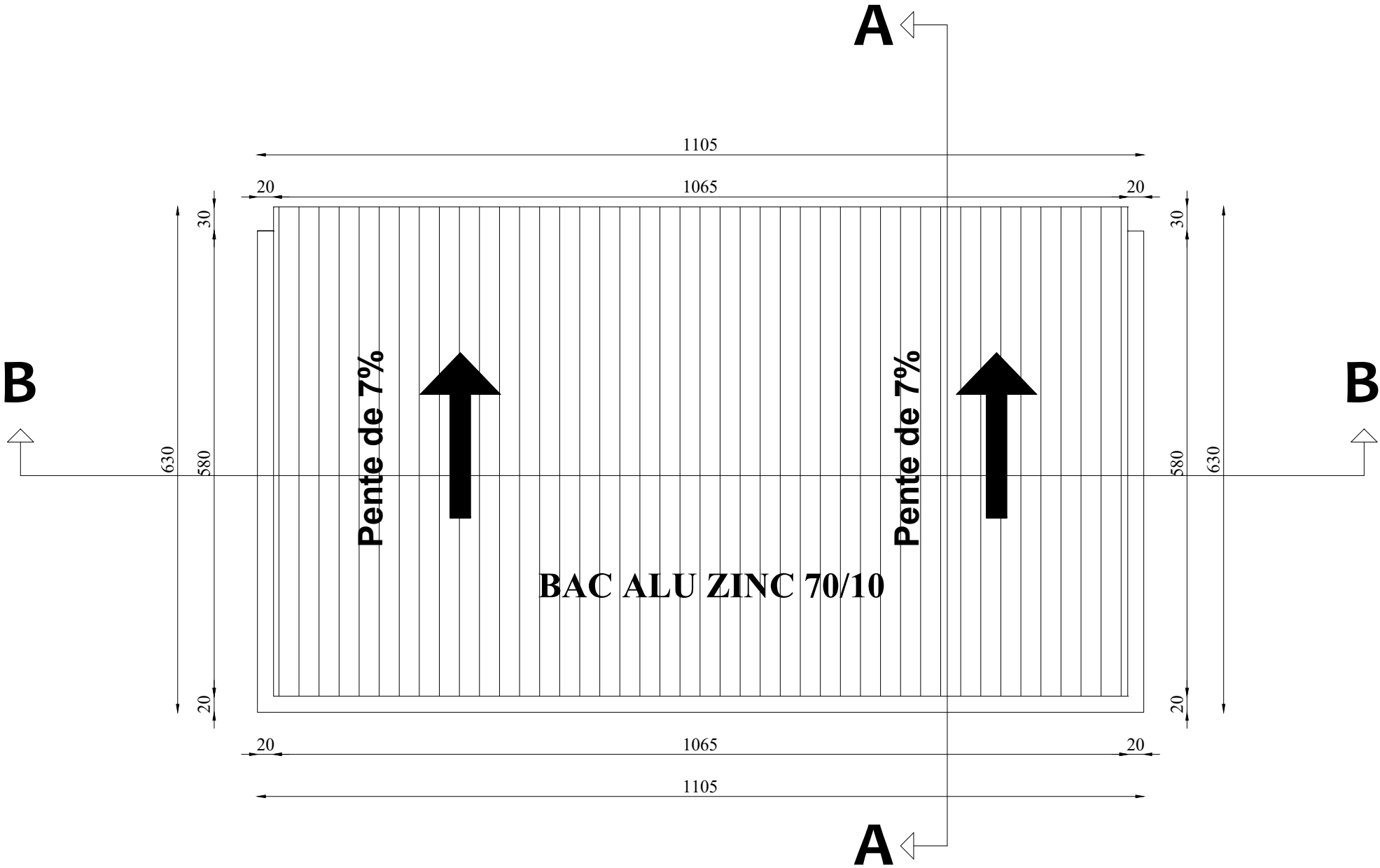


MODIFICATIONS:
Date: Indice:

PHASE: APS
PLANCHE N°: LA-MA.01
DATE : NOVEMBRE 2025

MAGASIN DE STOCKAGE DES PRODUITS

Site de l'union Albarka 1

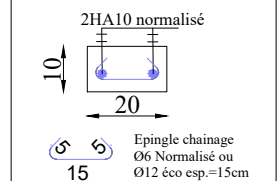
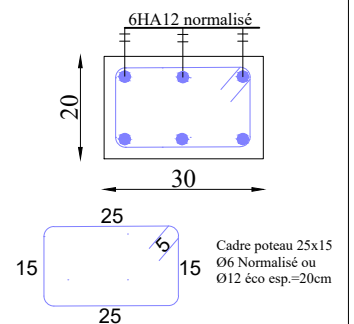


PLAN DE COUVERTURE

Site de l'union Albarka 1



PLAN DE COUPE



Maîtrise d'oeuvre pour la réalisation d'études techniques, élaboration des dossiers d'appel d'offres et suivi-contrôle des travaux relatifs à la réhabilitation et la construction d'infrastructures dans la zone d'intervention du projet ASYPON-GMV, Région de Tillabéri. LOT N°5

ENABEL-ASYPON GMV



LA-MA 01

NOVEMBRE 2025